

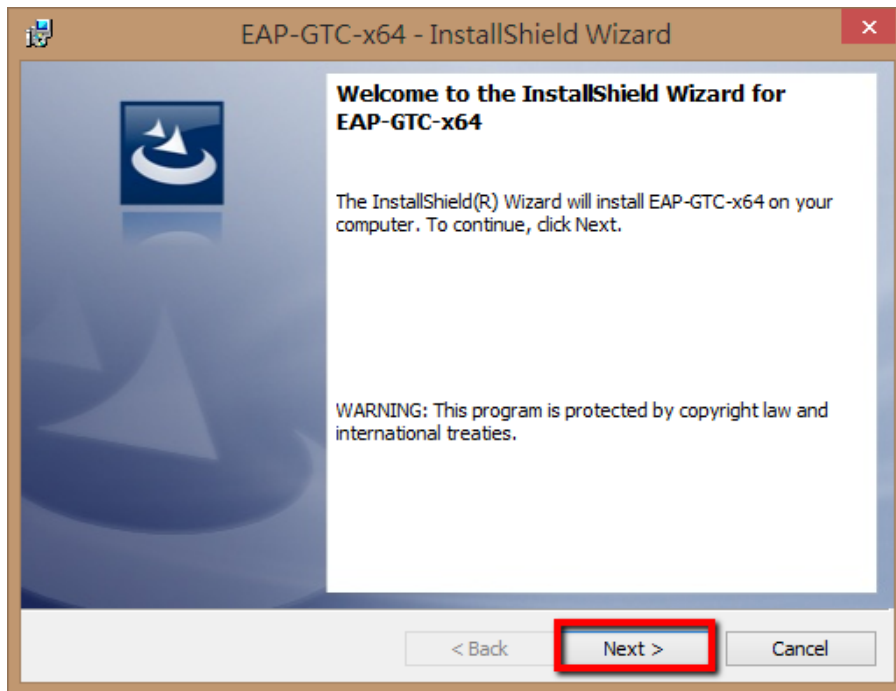
Windows 7 自動設定連線執行步驟

連線步驟如下:

1. 若您使用 32 位元 win 7, 請下載安裝 32bit 版 EAP-GTC 模組 >>[download](#)<<
2. 若您使用 64 位元 win 7, 請下載安裝 64bit 版 EAP-GTC 模組 >>[download](#)<<
3. 下載快速設定檔案 for Windows7 >>[download](#)<<
4. 開始連線 (請跳到**安裝步驟**)
5. 如果第一次連 [eduroam](#) 可能會失敗, 請再重新連一次。

安裝步驟如下:

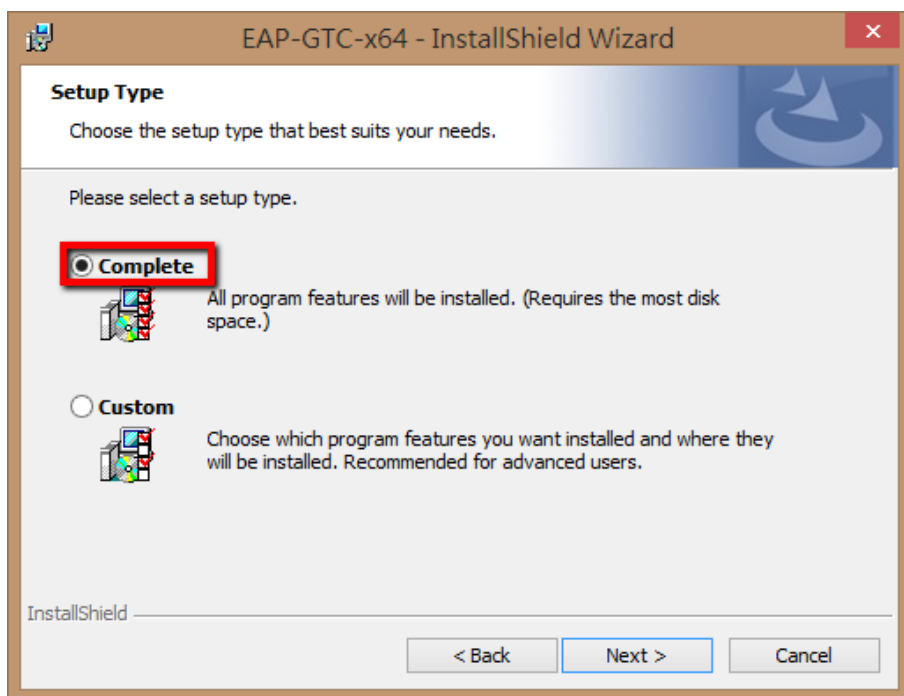
Step 1 執行 W7_EAP-GTC 模組 安裝程式:



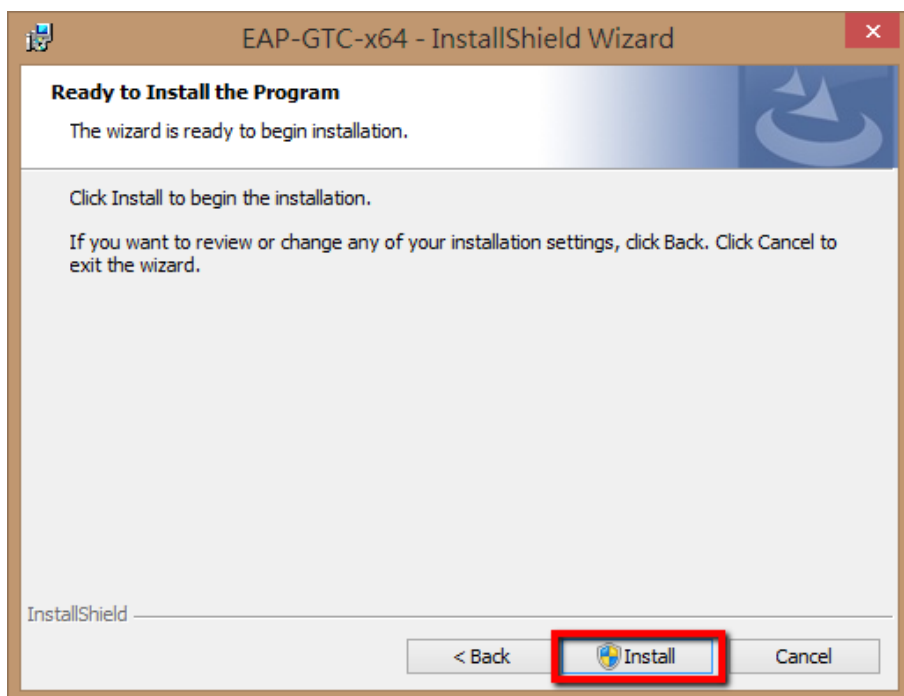
Step 2 選擇 accept 按 next



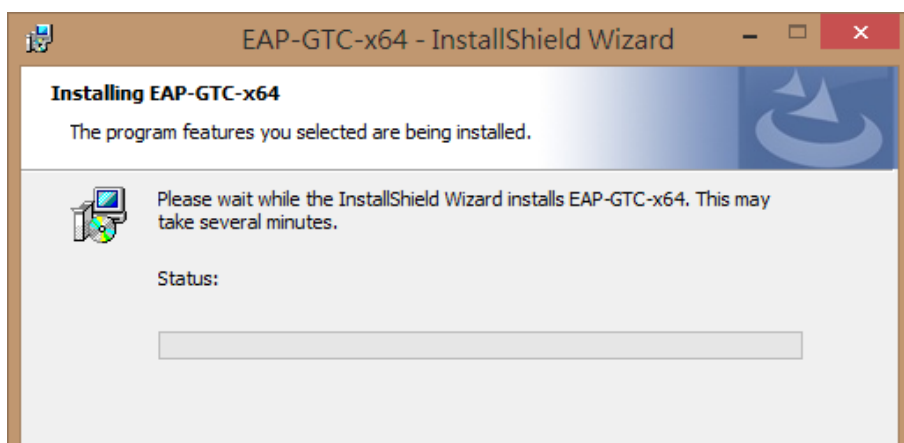
Step 3 選擇 complete 按 next



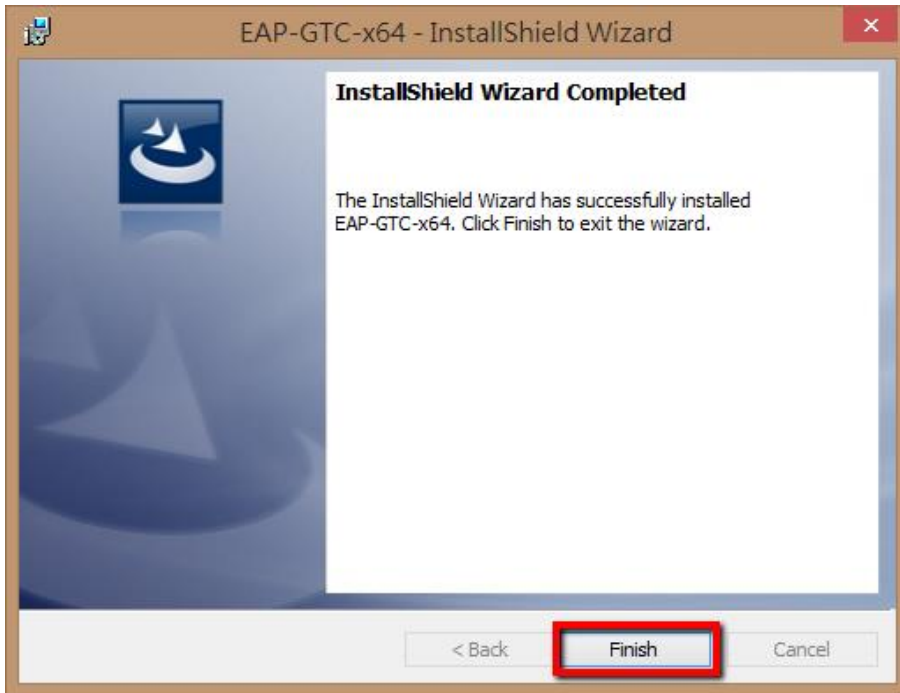
Step 4 選擇 install



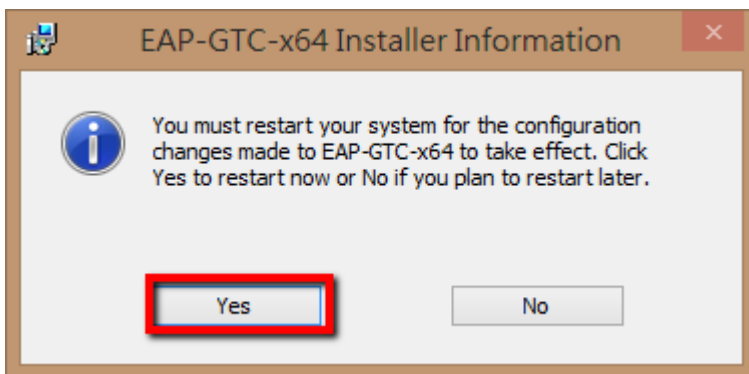
Step 5 等待安裝結束



Step 6 按 finish



Step 7 請重新開機。



Step 8 從開完機後執行 PSHS_8021x_7.exe (對它 按右鍵 以系統管理員身分執行)， SSID 快速設定檔

```
C:\WINDOWS\system32\cmd.exe
Windows vista、7、8、10 無線網路快速設定
新增 eduroam SSID ...
暨大附中無線網路~eduroam 新增完成。
PSHS Wireless Network "eduroam" add complete。
請注意右下角的無線網路連線圖示。假如沒有自動連線，請手動選擇 eduroam 來連線。
Please Wait for the WLAN icon at the Taskbar asking for login credential.
If there is no auto connection, choose the SSID:eduroam to connect.
當彈跳視窗出現時，請輸入您的帳號以及密碼。
When the pop-window appear, please enter your account and password.
請按任意鍵繼續 . . .
```

Step 9 最後再點選 eduroam 連線



Step 10 輸入使用者和密碼，最後的 logon domain 不用輸入。



Step 11 最後可以看到「已經連線」